



Modell 22122 Wärmflasche

Größe: ca. 21 x 27 cm

| | | |
|--|----------|-------------------|
| Qualität | Farbe | |
| Merino 160 EXP von Austermann 100% Schurwolle (superfine) LL = ca. 160 m / 50 g | 268 gold | 100 g 2 Knäuel |



Nadeln: Nadelspiel 3 u. 3,5 mm, kurze Rundstricknadel 3,5 mm von addi
sonstige Zutaten: 1 Wärmflasche

Bundmuster:

(Maschenprobe 32 M u. 34 R = 10 x 10 cm)

1 M li, 2 M re, 1 M li von * bis * fortl. wdh. mit NS 3

Maschenprobe genau einhalten! (Falls notwendig, Nd. wechseln)**Grundmuster:**

(Maschenprobe 32 M u. 34 R = 10 x 10 cm)

Nach Strickschrift arb. mit NS 3,5. Es sind die ungeraden Rd. gezeichnet. In den geraden Rd. die M str. wie sie erscheinen.

1 x die 1. – 9- Rd. arb., dann die 10.- 13. Rd. stets wdh.

Arbeitsanleitung:

Am Hals beginnen.

96 M mit einem Nadelspiel NS 3 anschl., auf den 4 Nd. verteilen (= siehe Einteilung Strickschrift, 1. und 3. Nd. 16 M, 2. u. 4. Nd 32 M) u. zur Rd. schließen. Im Bundm. str. Nach 6 cm ab Anschlag 1 Lochrunde lt.

Strickschrift arb., dabei mit der letzten M der Strickschrift beginnen = letzte M der Vor-Rd. u. diese M mit der 1. M der folg. Rd. li zus.str., dann weiter die Lochrunde lt. Strickschrift von re nach li lesen. Danach noch 1 Rd. im Bundm. str., dabei die Stellen für die Zunahmen markieren wie folgt:

1. Nd.: 1 M li, 2 M re, 2 M li, Markierung, 2 M re, 2 M li, 2 M re, Markierung, 2 M li, 2 M re, 1 M li**2. Nd.:** *1 M li, 2 M re, 2 M li, 2 M re, 2 M li, 2 M re, 2 M li, 2 M re, 1 M li, Markierung (Mitte), ab * noch 1x arb.**3. Nd.:** wie 1. Nd.**4. Nd.:** wie 2. Nd.

Weiter mit NS 3,5 u. 1 x die 1. – 9. Rd. der Strickschrift arb. = 136 M. Nun mit einer kurzen Rundstricknd. NS 3,5 weiter str. u. die 10. – 13. Rd. der Strickschrift stets wdh.

Nach 26 cm ab Hals beids. der Rippen für die untere Rundung in jed. folg. Rd. 4 x 1 M abn. Dafür die 1. M der Rippen mit der M davor re zus.str. sowie die letzte M der Rippen mit der M danach re überzogen zus.str. Nach 20 cm ab Hals bei jedem Zopf 3 M abn. Noch 1 Rd. mustergemäß str. Dann die M stilllegen.

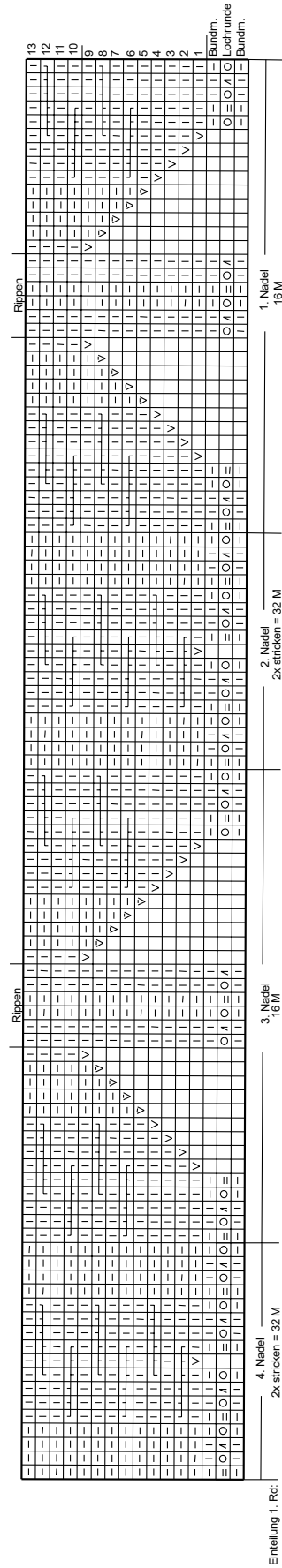
Fertigstellung:

Die Wärmflasche in die Hülle stecken u. für die untere Naht die offenen M im M-Stich zus.nähen.

1 Kordel von ca. 70 cm drehen u. durch die Lochrunde ziehen.

| | |
|---|---|
| | = 1 Masche rechts |
| — | = 1 Masche links |
| ∨ | = 1 M re verschränkt aus dem Querfaden herausstr. |
| ∇ | = 1 M li verschränkt aus dem Querfaden herausstr. |
| ∧ | = 2 M re zusammenstricken |
| ≡ | = 2 M li zus.str. |
| ⏏ | = 3 M auf eine Hi-Nd. hinter die Arbeit legen, 3 M re, die M der Hi-Nd. re str. |
| ⏏ | = 3 M auf eine Hi-Nd. vor die Arbeit legen, 3 M re, die M der Hi-Nd. re str. |

Alle Modelle, Zeichnungen und Bilder stehen unter Urheberschutz. Eine Verwendung, die über die private Nutzung hinausgeht, ist ohne Zustimmung der Schoeller Handstrickgarne GmbH nicht gestattet. Fotograf: A. Mayer



Alle Modelle, Zeichnungen und Bilder stehen unter Urheberschutz. Eine Verwendung, die über die private Nutzung hinausgeht, ist ohne Zustimmung der Schoeller Handstrickgarne GmbH nicht gestattet. Fotograf: A. Mayer