

**AUSTERMANN**Quality Yarns by **schoeller**

## Modell 15208 Baby-Pulli Hund

Entwurf: Eva Varpio

Für Gr. 62/68 = Zahlen vor der Klammer, für Gr. 74/80 = Zahlen in der Klammer, für Gr. 86/92 = Zahlen hinter der Klammer. Ist nur eine Angabe gemacht, so gilt diese für alle Größen.

Qualität	Farbe	62/68	74/80	86/92
<b>Merino 160 von Austermann</b> <b>100% Schurwolle (superfine),</b> <b>LL = ca. 160 m / 50 g</b>	211 rosé	je 100 g	je 100 g	je 150 g
	228 hellgrau	je 2 Knäuel	je 2 Knäuel	je 3 Knäuel
	229 grau	je 50 g	je 50 g	je 50 g
	250 camel	je 1 Knäuel	je 1 Knäuel	je 1 Knäuel
	202 schwarz			
201 weiß				

**Nadeln:** Stricknadeln 3 u. 3,5 mm, Rundstricknadel 3 mm**Sonstige Zutaten:** 2 kleine Knöpfe ø 1,1 cm**Bundmuster:**

2 M re, 2 M li im Wechsel mit NS 3

**Grundmuster:** (Maschenprobe 25 M u. 34 R = 10 x 10 cm)

gl. re (Hinr. re M, Rückr. li M) mit NS 3,5

**Farbfolge:**

10 R hellgrau, 10 R rosé im Wechsel

**Intarsienschema:**

gl. re mit NS 3,5

1 Kästchen = 1 Masche u. 1 Reihe

Für jede Farbfläche wird ein extra Knäuel verwendet. Beim Farbwechsel die beiden Fäden miteinander verkreuzen u. anziehen, damit keine Löcher entstehen. Die Pupillen nachträglich im Maschenstich aufnähen.

**kraus re:** Hin- u. Rückr. re M str.**Arbeitsanleitung:****Rückenteil:**

72 (82) 92 M in hellgrau mit NS 3 anschl. u. 2 cm im Bundm. str. Weiter mit NS 3,5 im Grundm. nach Farbfolge arb. Für den Armausschnitt nach 16 (19) 22 cm = 54 (64) 74 R ab Bund beids. 2 M abk. u. in jed. folg. 2. R noch beids. 1 x 2 M abk. u. 4 x 1 M abn. = 56 (66) 76 M.

Für den Halsausschnitt nach 27 (31) 35 cm ab Anschlag die mittl. 22 (24) 26 M abk. u. beide Seiten getrennt beenden. Zuerst mit den 17 (21) 25 M am li Arbeitsrand = Reihenende weiter arb. u. in der folg. Hinr. am Reihenanfang noch 1 x 4 (6) 8 M abk. Nach 29 (33) 37 cm ab Anschlag mit den restl. 13 (15) 17 M für den Untertritt noch 2 cm kraus re weiter str. Dann die M abk. Nun mit den 17 (21) 25 M am re Arbeitsrand = Reihenanfang weiter arb. u. in der folg. Rückr. am Reihenanfang noch 1 x 4 (6) 8 M abk. Nach 29 (33) 37 cm ab Anschlag die restl. 13 (15) 17 M für die Schulter abk.

**Vorderteil:**

72 (82) 92 M in hellgrau mit NS 3 anschl. u. 2 cm im Bundm. str. Weiter mit NS 3,5 im Grundm. nach Farbfolge arb. Nach 23 (28) 33 R ab Bund für den Hundekopf in folg. Einteilung weiter arb.: RM, 27 (32) 37 M Grundm., 2 M nach Schemazeichnung in Intarsienschema arb., 41 (46) 51 M Grundm., RM.

1 x die 1. – 52. R lt. Strickschema arb. Die restl. M der R im Grundm. nach Farbfolge weiter arb. Gleichzeitig für den Armausschnitt nach 16 (19) 22 cm = 54 (64) 74 R ab Bund beids. 2 M abk. u. in jed. folg. 2. R noch beids. 1 x 2 M abk. u. 4 x 1 M abn. = 56 (66) 76 M.

Für den Halsausschnitt nach 25 (29) 33 cm ab Anschlag die mittl. 14 (16) 18 M abk. u. beide Seiten getrennt beenden. Zuerst mit den 21 (25) 29 M am li Arbeitsrand = Reihenende weiter arb. u. in jed. folg. Hinr. am

Alle Modelle, Zeichnungen und Bilder stehen unter Urheberschutz. Eine Verwendung, die über die private Nutzung hinausgeht, ist ohne Zustimmung der Schoeller Handstrickgarne GmbH nicht gestattet. Bild: Eva Varpio

Schoeller Handstrickgarne GmbH · Postfach 2261 · D-65543 Limburg ·  
Telefon +49/6431-503-0 · Fax +49/6431-503-155 · [www.schoeller-wolle.de](http://www.schoeller-wolle.de)



# AUSTERMANN

Quality Yarns by **schoeller**

Reihenansfang noch 1 (1) 2 x 3 M, 1 (2) 2 x 2 M u. 3 (3) 2 x 1 M abk. Nach 29 (33) 37 cm ab Anschlag die restl. 13 (15) 17 M für die Schulter abk.

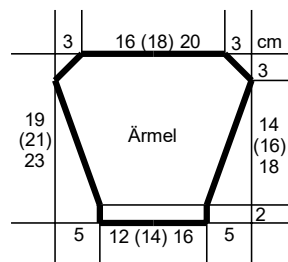
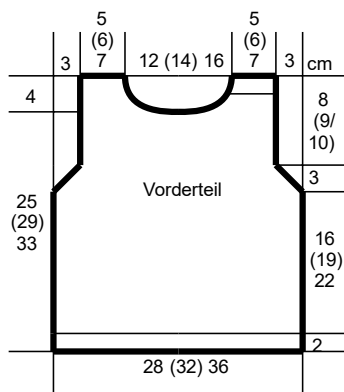
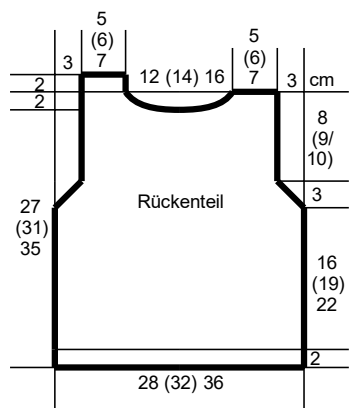
Nun mit den 21 (25) 29 M am re Arbeitsrand = Reihenansfang weiter arb. u. in jed. folg. Rückr. am Reihenansfang noch 1 (1) 2 x 3 M, 1 (2) 2 x 2 M u. 3 (3) 2 x 1 M abk. Gleichzeitig nach 26 (30) 34 cm ab Anschlag für den Übertritt kraus re weiter str. u. nach weiteren 2 R gleichmäßig verteilt 2 Knopflöcher (= 2 M re zus.str., 1 U) einarb. In der Rückr. die U re str. Nach 29 (33) 37 cm ab Anschlag die restl. 13 (15) 17 M für die Schulter abk.

### Ärmel:

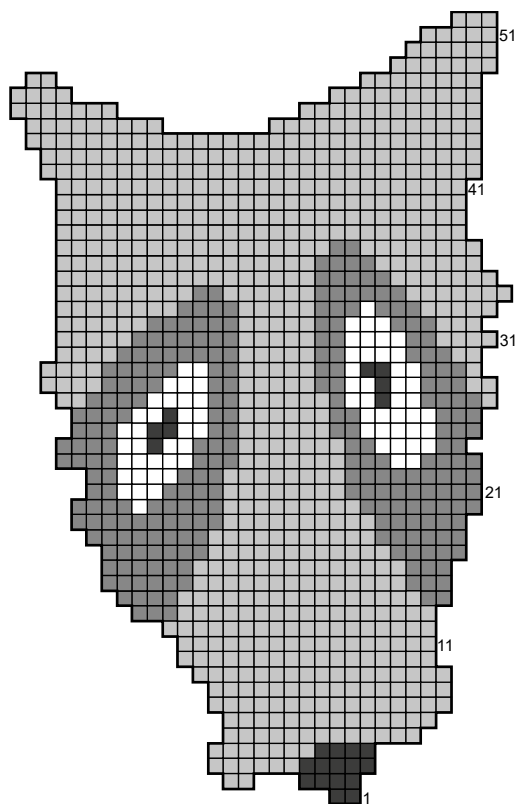
32 (36) 42 M in rosé mit NS 3 anschl. u. 2 cm im Bundm. str. Weiter mit NS 3,5 im Grundm. nach Farbfolge arb., dabei mit 10 (8) 6 R rosa beginnen. Für die seilt. Ärmelschrägung abw. in jed. folg. 2. u. 4. R ab Bund beids. 12 x 1 M (in jed. folg. 2. R ab Bund beids. 2 x 1 M u. in jed. folg. 4. R noch beids. 10 x 1 M) in jed. folg. 4. R ab Bund beids. 12 x 1 M zun. = 56 (60) 66 M. Nach 14 (16) 18 cm = 46 (54) 62 R ab Bund für die Armkugel beids. 2 M abk. u. in jed. folg. 2. R noch beids. 1 x 2 M abk. u. 4 x 1 M abn. Nach 19 (21) 23 cm ab Anschlag die restl. 40 (44) 50 M abk. 2. Ärmel ebenso arb.

### Fertigstellung:

Teile lt. Schnitt spannen, anfeuchten u. trocknen lassen. Untertritt der linken Schulter unter den Übertritt des VTs legen u. feststecken. Rechte Schulternaht im Matratzenstich schließen. Ärmel einsetzen. Seiten- u. Ärmelnähte im Matratzenstich schließen. Für die **Halsblende** 80 (88) 96 M in hellgrau aus dem Halsausschnitt mit NS 3 auffassen u. im Bundm. str. Nach 2 cm die M locker abk. Die Pupillen in schwarz im Maschenstich aufnähen. Knöpfe annähen.



- = camel
- = grau
- = schwarz
- = weiß



Alle Modelle, Zeichnungen und Bilder stehen unter Urheberschutz. Eine Verwendung, die über die private Nutzung hinausgeht, ist ohne Zustimmung der Schoeller Handstrickgarne GmbH nicht gestattet. Bild: Eva Varpio

Schoeller Handstrickgarne GmbH · Postfach 2261 · D-65543 Limburg ·  
Telefon +49/6431-503-0 · Fax +49/6431-503-155 · [www.schoeller-wolle.de](http://www.schoeller-wolle.de)